

2022 RAPPORT D'ACTIVITÉS



FORMATIONS



PREMIERS PAS
EN FRANCE



SE REMOBILISER
ET TRAVAILLER
SON PROJET
PROFESSIONNEL



TRAVAILLER
SUR SA MOBILITÉ

PLATEFORME DE MOBILITÉ











NÉO MOB'IN

PROJET



ACTEUR DE
VOTRE MOBILITÉ



	Rapport moral et d'orientation	3
	Le projet associatif	6
	Carte d'intervention	7
	Fonctionnement.....	8
	Equipe	9
	Formations	
	Premiers pas en France	11
	▶ En actions	12
	▶ Partenaires /financeurs	16
	Se remobiliser et travailler son projet professionnel.....	17
	▶ En actions	18
	▶ Partenaires /financeurs.....	22
	Travailler sur sa mobilité	23
	▶ En actions	24
	▶ Partenaires /financeurs.....	31
	Néo Mob'In, Plateforme Mobilité.....	33
	▶ En actions	34
	▶ Chiffres 2021	37
	▶ Partenaires /financeurs.....	38
	Projet ECOMOBIN	39
	▶ En actions	41
	▶ Partenaires /financeurs.....	42
	Rapport financier.....	43

RAPPORT MORAL ET D'ORIENTATION



RAPPORT MORAL 2022

Le Conseil d'administration remercie les bénévoles, les salariés, d'avoir permis aux personnes accompagnées de pouvoir **retrouver une place dans la société, dans laquelle il est de plus en plus difficile de trouver son chemin...** AFODIL continue de valoriser les compétences des personnes accompagnées sous différentes formes et avec **une augmentation significative de l'activité** en 2022.

AFODIL souhaite continuer à **lutter contre toutes formes d'exclusions et de discriminations**, à travers l'accès à la langue française des publics migrants, la dynamisation ou redynamisation des publics en grande fragilité, le retour à l'emploi ou à la formation des publics en situation de handicap, la levée des freins liés à la mobilité des publics les plus fragiles.

La perte du marché OFIL, fin 2021, a énormément questionné le Conseil d'Administration, ainsi que les salariés. Toute l'équipe a réfléchi et travaillé à l'**élaboration de nouveaux modules de formation**, chacune a accepté de travailler sur de **nouveaux projets**, parfois éloignés de leur formation initiale. **Merci à chacune d'entre vous**, car sans cette implication, ces adaptations, le secteur formation n'existerait plus aujourd'hui.

Sur le secteur d'activité mobilité, nous avons globalement **stabilisé l'ensemble des activités**. Ce n'est pas non plus un long fleuve tranquille... Mais, l'activité est bien présente, et elle permet de donner du travail à toutes et tous. Là aussi, nous demandons aux salariés de **s'adapter, de toujours créer, modifier les pratiques pédagogiques**, afin de répondre aux problématiques, toujours plus complexes des publics.

Sur le plan financier, **une certaine stabilité est en train d'être trouvée**, un certain équilibre économique, avec un modèle toujours fragile, dépendant des financeurs publics et privés. Mais, **la reconnaissance du travail** que chacun réalise au quotidien porte ses fruits. **Les partenaires nous font confiance**, le choix de la montée en compétences des formateurs et des personnels administratifs, de l'adaptation, est parfois difficile au quotidien, mais cela fonctionne !!



Le budget 2022 est excédentaire comme le souhaitait le Conseil d'Administration, afin de **reconstituer des fonds propres** en cas de coup dur. **La trésorerie se porte bien** également : pas de report de salaire en 2022, comme cela avait pu être le cas les années précédentes...

LES ORIENTATIONS 2023

EVOLUTION ET STABILISATION DES ACTIVITÉS

La Plateforme de Mobilité, **NéoMob'In** va évoluer, avec **l'arrivée de 3 nouveaux Conseillers en Mobilité**, plutôt destinés à aller **animer sur les territoires ruraux ou les QPV, des ateliers pour faire découvrir l'offre de mobilité des territoires**. Ce sont, en effet, des publics que l'on touche peu, et il est souhaitable que la mobilité leur soit également accessible...

Sur le secteur Mobilité, les projets ne manquent pas non plus : **ESAT, J'Nova, Maison d'arrêt...** Mais, nous sommes **en difficultés pour trouver des ressources humaines** nous permettant de nous développer.

Pour ce qui est de la **formation**, l'objectif est réellement de **stabiliser l'activité**, entre les formations linguistiques à visée sociale ou professionnelle, l'accompagnement des bénéficiaires du RSA, ou encore la redynamisation des publics en situation de handicap via Inclu'Pro.

VIE ASSOCIATIVE, UN MOMENT IMPORTANT

Cette année sera aussi l'occasion de fêter les 60 ans de l'association.

Ce sont trois événements qui se dérouleront le 3, 17 octobre et 7 novembre prochains, prévus et organisés par une équipe de salarié-es et les administrateurs. Nous remercions vivement les personnes ayant répondu présents suite à l'appel à volontaires.

Pour rappel, les objectifs principaux sont de **faire culture commune autour du projet associatif** et de **retracer l'histoire et l'évolution** de notre structure. Ces temps forts valoriseront également les actions d'AFODIL auprès des différents partenaires associatifs et financiers.



Concrètement ? Nous sommes en pleine élaboration du programme...
Mais déjà nous pouvons vous dire...

La journée départementale du 3 Octobre 2023 se déroulera à ANGERS.

Au programme de la matinée : témoignages, conférence, forum des activités d'AFODIL. Les partenaires associatifs et financiers sont conviés. L'après-midi se déroulera entre bénévoles et salarié-es de la structure. En prévision ? Une activité autour de la cohésion, un temps ludique et de lâcher-prise.

Les deux soirées partenariales, à Cholet le 17 Octobre 2023 et à Saumur le 7 Novembre 2023.

Ces deux rendez-vous seront des occasions privilégiées d'aller à la rencontre de nos partenaires et d'affirmer nos valeurs et missions communes.

Ces moments constituent une réelle opportunité de faire vivre, rayonner notre association. Fédérateurs, ils se veulent le point de départ de la construction du projet AFODIL de demain.

Je vous laisse découvrir le rapport d'activités et financier 2022.

Le Président,

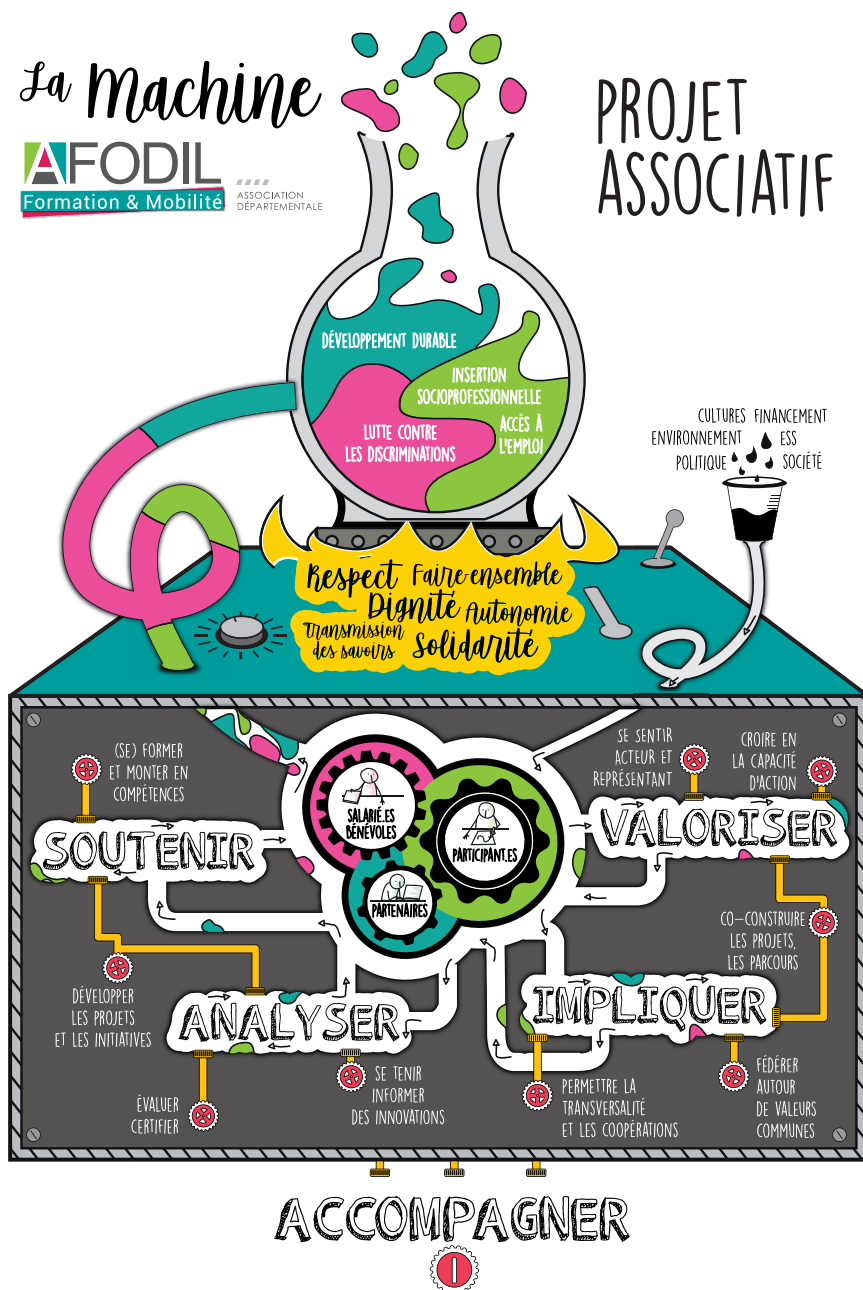
Philippe AIRAUD

La machine

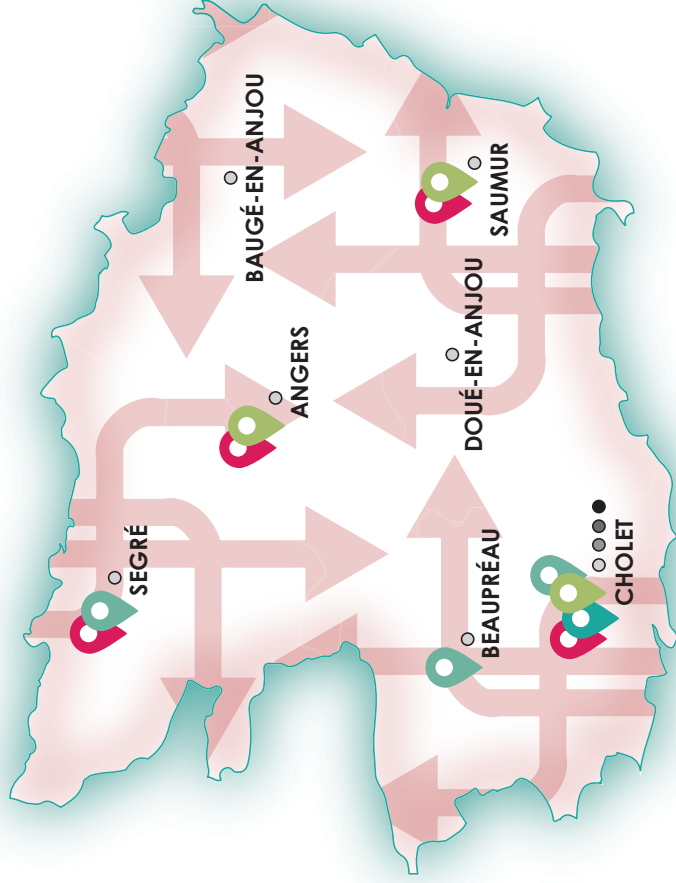
FODIL
Formation & Mobilité

ASSOCIATION
DÉPARTEMENTALE

PROJET ASSOCIATIF




CARTE D'INTERVENTION





LES ACTIONS DE LA PLATEFORME MOBILITÉ 49
Elles se déploient sur l'ensemble du territoire du Maine-et-Loire.

 **LES POINTS D'ACCUEIL
DE LA PLATEFORME MOBILITÉ 49**

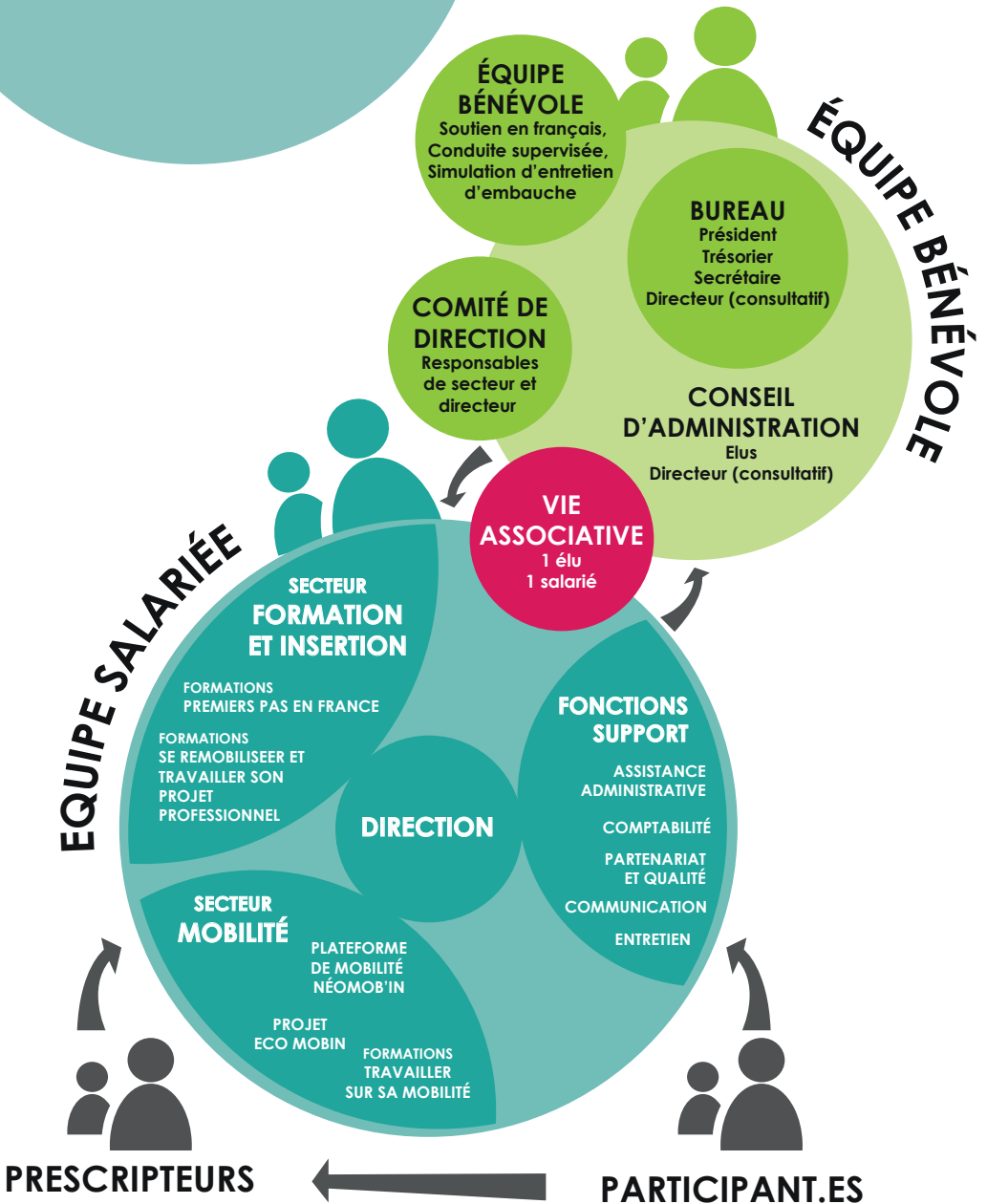
 **LES ACTIONS FORMATIONS**
Elles se déploient sur l'ensemble du territoire du Maine-et-Loire
en fonction de besoins et des appels à projet.

 **PREMIERS PAS EN FRANCE**

 **SE REMOBILISER ET TRAVAILLER
SON PROJET PROFESSIONNEL**

 **TRAVAILLER SUR SA MOBILITÉ**

- PERMANENCE ACCUEIL ECOUTE
FEMMES MIGRANTES
- ACCOMPAGNEMENT / ACCÈS À L'EMPLOI
POUR PRIMO-ARRIVANTS
- PLATEFORME ACCUEIL ORIENTATION
INFORMATION RESSOURCES
- CONDUITE SUPERVISÉE



FORMATIONS : PREMIERS PAS EN FRANCE & SE REMOBILISER ET TRAVILLER SON PROJET PROFESSIONNEL



Sylvie BOUDAUD
Coordinatrice
Secteur Formation



Liliane NERNIERE
Assistante
de formation



Kassandra COIFFARD
Assistante
de formation
en alternance



Morgane BRIAND
Formatrice



Stéphanie HIVERT-TROADE
Formatrice



Amélie LOUVET
Formatrice



Aude LEFEVRE
Formatrice



Nathalie MICHEL
Conseillère
Insertion Pro



Dominique ALBERT
Conseillère
Insertion Pro



Alexandra LABORIEUX
Conseillère
Insertion Pro



Olivier PORTET
Responsable
Secteur Mobilité



Ludvine CHALUMEAU
Assistante
de formation
en alternance



Sophie FOURNIER
Secrétaire
Assistante
Pôle Mobilité et
Auto-école



Chloé MELLET
Assistante
administrative



Nathalie ROULLEAU
Coordinatrice &
Conseillère
Mobilité



Laurence MOUCHET
Conseillère
Mobilité



Elodie MICHELET
Conseillère
Mobilité



Tatiana PATUREAU
Conseillère
Mobilité



Delphine JUSTE
Conseillère
Mobilité

PLATEFORME MOBILITE NÉOMOBIN



Nathalie NEAU
Formatrice
Sécurité Routière
Intégracode



Agnès AKKI
Formatrice
Sécurité Routière
Référénte FASTT



Lydie DESSAIVRE
Formatrice
Sécurité Routière
Référénte FASTT
Conseillère MBI



Véronique MOTRIEUX
Formatrice
Sécurité Routière
Conseillère MBI



Stéphanie HAUTOBOIS
Formatrice
Sécurité Routière



Florence POUZET
Formatrice
Sécurité Routière
Conseillère MBI



Nathalie NISON LEGALLOU
Formatrice
Sécurité Routière



Patrick BRIEUX
Formateur
Sécurité Routière



Anaud ROESCH
Formateur
Sécurité Routière



Vincent CHESNEAU
Conseiller
mobilité
Projet J'NOVA

FORMATIONS : TRAVILLER SUR SA MOBILITÉ

CONSEIL D'ADMINISTRATION



**Philippe
AIRAUD**
Président



**Florence
MARY**
Trésorière

DIRECTION ET FONCTIONS SUPPORT TRANSVERSES



**Thomas
CHEVILLARD**
Directeur



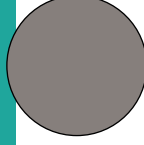
**Patricia
GUILLOT**
Adjointe
à la direction



**Cyrille
LETOURNEUX**
Comptable



**Florina
SOUTI RIO**
Chargée de
communication



**Radia
EL GHAZI**
Agent de
propriété

FORMATIONS

PREMIERS PAS EN FRANCE





Premiers pas en france



Afodil est un acteur reconnu dans le domaine de l'apprentissage du français à destination du public migrant et des personnes en situation de fragilité sociale sur le territoire du Choletais. Les formations, à travers différents vecteurs, proposent d'acquérir des clés de lecture d'un environnement complexe et de développer des aptitudes d'accompagnement d'un public spécifique.

FORMATION LINGUISTIQUE RSA MIGRANTS

La maîtrise de la langue française des publics migrants est une des clés de la réussite de leur insertion sociale et professionnelle. AFODIL en collaboration avec les référents RSA accompagne au plus juste ce public.

OBJECTIF : Favoriser une meilleure insertion sociale et professionnelle des publics migrants bénéficiaires du RSA ayant des difficultés de maîtrise de la langue française.

CONTENU : Cours de français (vocabulaire lié à l'emploi).

EN 2022 :

10 PERSONNES

PERSPECTIVES : 1 session prévue en septembre/octobre 2023.

APPRENTISSAGE DU FRANÇAIS POUR LES HABITANTS DES QUARTIERS PRIORITAIRES DE LA VILLE CHOLET

Afodil met en œuvre un parcours de formation destiné aux résidents de quartiers prioritaires de la politique de la ville de Cholet en prenant en compte les besoins et les niveaux de chacun.

OBJECTIF : Favoriser une meilleure insertion sociale et professionnelle des publics migrants résidant en France.

CONTENU : Travail sur les 4 compétences du niveau infra A1.1 au

niveau B1 oral - Compréhension orale - Expression orale - Compréhension écrite - Expression écrite ; supports pédagogiques liés à l'insertion socio-professionnelle.

1^{ère} action : « le français pour comprendre son environnement et favoriser l'autonomie »,

28 PERSONNES

2^{ème} action : « Français à visée professionnelle »,

24 PERSONNES

dont 8 ayant eu un accompagnement



ment individuel avec la Conseillère Insertion professionnelle.

EN 2022 :

78 PERSONNES

PERSPECTIVES : Poursuite des 2 actions de janvier à décembre 2023.

FORMATION LINGUISTIQUE PRIMO-ARRIVANTS

Nouveau départ, premiers pas en France... Parler français pour s'intégrer socialement et professionnellement. Une première approche, des découvertes et des rencontres...

OBJECTIF : Acquérir une autonomie en langue française pour favoriser l'intégration sociale et professionnelle des migrants.

CONTENU :

4 parcours pour obtenir le niveau A1 dans le cadre du CIR

- **600 h :** pour le public peu ou pas scolarisé, non lecteur/non scripteur ou non communicant.

- **400 h :** pour le public peu scolarisé, non lecteur/non scripteur et ayant quelques compétences à l'oral (niveau A1.1)

- **200 h :** pour le public scolarisé de façon significative dont les compétences sont à consolider

- **100 h :**

pour le public scolarisé de façon significative dont les compétences sont à généraliser. (Proche du niveau A1)

1 parcours complémentaire facultatif :

- **100 h soit 700h de formation :** pour les signataires du Contrat d'Intégration Républicaine de niveau A1 qui visent le niveau A2

EN 2022 :

34 PERSONNES

(personnes ayant débuté leur formation linguistique avant le 31 décembre 2022)

PERSPECTIVES : Fin du Marché Formation Linguistique OFII.



MARCHE CERTIFICATION OFII

Cette certification s'adresse :

- Aux signataires du CIR qui sont dispensés de formation linguistique repérés sur les Plateforme Accueil Ofii. Ils ont reçu une information lors de l'entretien d'accueil sur la plateforme et disposent d'un délai d'un an à compter de la signature du CIR pour la passer
- Aux stagiaires à l'issue de leur parcours de formation linguistique A1. Ceux-ci disposent d'un an à partir de la date de fin de leur formation pour passer la certification.
- Aux stagiaires à l'issue de leur parcours linguistique A2 et B1. Ceux-ci doivent passer leur certification dans les 6 mois qui suivent la fin de formation

EN 2022 : **38 PERSONNES**

PERSPECTIVES :

janvier à avril 2023 : **7 PERSONNES**

Depuis le 1er janvier 2022, les tests TEF Naturalisation et TEF Résident ainsi que la certification sont regroupés dans un seul et même test, le TEF IRN (Intégration/Résidence/Naturalisation). Ce test est demandé par le Ministère de l'Intérieur pour des personnes qui souhaitent acquérir un titre de séjour – 1 ou 2 ans- niveau A1 requis, acquérir un titre de résident – 10 ans – niveau A2 requis, acquérir la nationalité française – niveau B1 requis.

CERTIFICATIONS TEST D'ÉVALUATION DE FRANÇAIS (TEF) CARTE DE RESIDENT

Le TEF pour la carte de résident vise à valider un niveau A2 à l'écrit et à l'oral, en vue de l'obtention d'une carte de résident 10 ans auprès du gouvernement français.

EN 2022 : **33 PERSONNES**

PERSPECTIVES :

janvier à avril 2023 : **33 PERSONNES**

TEST D'ÉVALUATION DE FRANÇAIS (TEF) NATURALISATION

Le TEF pour la naturalisation est reconnu par le ministère de l'Intérieur et s'avère indispensable dans le cadre d'une demande de naturalisation auprès de l'Etat français. Il a pour objectif de mesurer le niveau de compréhension orale et d'expression orale en français.

EN 2022 : **81 PERSONNES**

PERSPECTIVES :

janvier à avril 2023 : **20 PERSONNES**

FORMATIONS



TEST D'ÉVALUATION DE FRANÇAIS (TEF) CANADA

Dans le cadre des procédures d'immigration et de demande de citoyenneté, le gouvernement fédéral du Canada reconnaît depuis 2002 le TEF Canada pour attester

de ses connaissances linguistiques en français. Afodil est désormais centre de passation.

EN 2022 : 12 PERSONNES

PERSPECTIVES :

janvier à avril 2023 : **7 PERSONNES**

PLATEFORME TALENTS MIGRANTS

OBJECTIF : La Plateforme TALENTS MIGRANTS est un dispositif financé par l'Etat. C'est un dispositif de proximité accompagnant l'insertion du public migrant en Maine-et-Loire. Elle est **centre de ressources** (accueil, information, orientation) du public migrant, des acteurs de l'insertion (professionnels et associations) et entreprises sur toutes les questions portant sur l'accès aux droits et les structures disponibles en Maine-et-Loire.

Elle a pour mission :

- d'accompagner le public statutaire (Bénéficiaire de la Protection Internationale) dans les démarches (suivi personnalisé sur demande).

- d'effectuer une animation départementale du réseau d'acteurs locaux, observatoire, veille et réflexion en coordination avec les acteurs et les entreprises du département.

CONTENU : Afodil est l'opérateur sur Cholet pour accueillir, évaluer et établir des préconisations pour le public Hors CE et depuis moins de 5 ans en France

EN 2022 : 92 PERSONNES

PERSPECTIVES :

33 PERSONNES depuis janvier 2023

FORMATION « ACCES A1 »

CONTENU : 204h de formation pour accéder au niveau A1 pour le public primo-arrivant (moins de 5 ans), hors communauté européenne

EN 2022 : 13 PERSONNES



FORMATION « ACCES CERTIFICATION »

CONTENU : 70h de formation pour préparer la certification A1 ou A2 pour le public primo-arrivant (moins de 5 ans), hors communauté européenne.

EN 2022 : 13 PERSONNES

ACCUEIL ECOUTE FEMMES MIGRANTES

OBJECTIF : Afodil propose une permanence pour les femmes migrantes. L'objectif est de prévenir les violences conjugales et/ou intrafamiliales

EN 2022 :
31 PERSONNES ACCUEILLIES

CONTENU : Une thérapeute familiale est à l'écoute lors de permanences sans rendez-vous (anonyme, gratuit)

PERSPECTIVES : Poursuite de la permanence 6h à 8h par mois

FINANCEURS / PARTENAIRES



FORMATIONS

SE REMOBILISER ET TRAVAILLER SUR SON PROJET PROFESSIONNEL





se remobiliser
et travailler
son projet pro



L'étape-clé d'un parcours d'insertion est son orientation. La mobilisation de la personne ainsi que le choix d'un projet professionnel adapté est primordial. Orientation initiale ou reconversion professionnelle, plusieurs dimensions sont à prendre en compte : les aptitudes, les potentialités, les acquis scolaires et professionnels, les perspectives d'évolution professionnelle... La personne en insertion professionnelle peut avoir besoin d'aide pour consolider ou élargir ses choix le plus souvent par une mise en situation concrète.

ACTIVEO EQUILIBRE

DUREE : 70 heures sur 10 jours (répartis sur 6 à 8 semaines)

OBJECTIFS

- Reprendre confiance en soi
- Se positionner dans un collectif
- Identifier les ressources pour prendre soin de sa santé
- Faire un point sur ses compétences et ses capacités
- Se projeter dans l'emploi

CONTENU

Module 1 : La citoyenneté, quelle place dans un collectif ?

Module 2 : Estime de soi et confiance en soi

Module 3 : Santé et Bien être

Module 4 : Santé et Emploi

Module 5 : Les Savoirs de Base

Module 6 : Elaboration d'un plan d'action

EN 2022 : 26 PERSONNES

PERSPECTIVES

Renouvellement du Marché de juillet 2023 à juillet 2024 (2 sessions).

ACTIVEO PRO

DUREE : 54 H sur 9 jours (répartis sur 4 à 6 semaines) et une semaine en stage pratique

OBJECTIFS

- Détecter ses compétences et ses habiletés.

- Travailler ses outils de communication pour la recherche d'emploi
- Utiliser les outils numériques
- Se rapprocher de l'Entreprise (dont immersion d'une semaine)
- Se projeter dans l'emploi et définir son plan d'action



CONTENU

Module 1 : Habilités et Compétences

Module 2 : Le numérique dans les démarches

Module 3 : Le monde de l'entreprise

Module 4 : Simuler l'entretien d'embauche

Module 5 : Demain, je démarre un emploi

Module 6 : Appui à la recherche d'emploi, formation

EN 2022 : 24 PERSONNES

PERSPECTIVES

Renouvellement du Marché de juillet 2023 à juillet 2024 (2 sessions).

ATELIERS DE DYNAMISATION INSERTION PROFESSIONNELLE (ADIPRO)

ADIPRO est un ensemble de modules positionnant les bases de l'apprentissage dans un contexte d'insertion professionnelle. Cette formation replace le participant dans une situation de retour à l'emploi.

OBJECTIFS

- Se mettre en situation d'apprentissage
- Acquérir ou renforcer sa communication orale et écrite, les règles de calculs
- Découvrir et utiliser un langage technique professionnel
- S'initier à l'utilisation des outils informatiques et numériques
- Identifier ses savoir-être et savoir-faire

CONTENU

Module 1 : Communication orale et écrite (27h)

Module 2 : Comprendre, raisonner, calculer (15h)

Module 3 : Appréhender le monde professionnel en lien avec le bassin de l'emploi du territoire (30h)

Module 4 : Environnement numérique et ses outils (21h)

Module 5 : Suivi et bilan (7h)

EN 2022 : 17 PERSONNES

(2 sessions de 100h)

PERSPECTIVES

1 session prévue en juin/juillet 2023 et une session prévue début 2024 (renouvellement du Marché de mai 2023 à avril 2024)



APPRENTISSAGE DU FRANÇAIS PAR LES COMPÉTENCES PROFESSIONNELLES

OBJECTIF : Favoriser l'accès à l'emploi en développant et renforçant les compétences linguistiques de base et techniques liées au métier.

CONTENU : Dans le cadre de la formation initiale ou continue de ses salariés étrangers, les entreprises classiques ou de l'IAE (Insertion par l'Activité Economique) peuvent faire appel à AFODIL pour développer les compétences de ses salariés à travers du français sur objectifs spécifiques et / ou du français langue professionnelle. La durée est variable selon les besoins identifiés initialement.

La formation est rythmée par des cours collectifs ou semi-collectifs, des entretiens individuels de positionnement, une méthode active,

l'auto-formation en lien avec le formateur référent. La personne accompagnée développe ses compétences en langue française, ainsi que le vocabulaire technique spécifique à l'emploi, (en lien avec la demande de l'employeur, en fonction du domaine d'activité).

EN 2022 : 46 PERSONNES

PERSPECTIVES :

- **18 conventions** depuis janvier 2023
- **1 module sécurité au travail** prévu en mars/avril 2023 pour 8 salariés du entreprise d'insertion
- **1 module « environnement du travail droits et devoir** pour 8 personnes d'un chantier programmé d'avril à juin 2023

FORMATION FRANÇAIS SUR OBJECTIF SPÉCIFIQUE AVEC SITI INTÉRIM

FORMATION « EMPLOYÉ LOGISTIQUE »

avril à mai 2022

74h de français spécifique dont **préparation au CACES** pour public allophone.

FORMATION « PEINTRE INTÉRIEUR »

juin à septembre 2022

114h de français spécifique pour public allophone.



PRÉPA AVENIR 2

Prépa Avenir 2 est un dispositif qui a pour objectif de former un public de demandeurs d'emploi non-francophones à la découverte des métiers et de valider un projet professionnel.

Il favorise, à l'échelon d'un territoire, l'insertion des publics non francophones en difficulté, par la construction de parcours de formation individualisés d'accès à la qualification et à l'emploi.

Le dispositif prépare le public visé à accéder, en lien avec l'économie et l'emploi local, à une formation qualifiante, un contrat de professionnalisation, d'apprentissage ou encore à l'emploi direct.

OBJECTIFS

- Découverte de plusieurs secteurs professionnels porteurs et/ou en tension sur le choletais
- Connaissance de soi
- Mobilité
- Compétences orales et écrites en langues française (mini niveau A2 oral) validées par une certification
- Connaissance du fonctionnement de la société française, découverte du monde du travail : droits et devoirs des salariés en France, en lien avec le projet
- Autres compétences : mathématiques, apprendre à apprendre, numérique, sociale,

civique...

- Compétences en situation professionnelle
- Techniques de recherche d'emploi
- Formalisation d'un projet professionnel
- Validation du projet professionnel par un jury de professionnel

CONTENU

- Avant l'entrée en formation : Recrutement | Identification du parcours prévisionnel | Validation des pré-requis | Lien valideur | Appui structures externes
- Pendant le parcours de formation : Positionnement | Intégration | Individualisation du parcours | Acquisition des compétences | Evaluations continues | Validation du projet
- Après le parcours de formation : sécurisation des suites du parcours, mise en oeuvre du plan d'action, lien avec les structures externes (qualifiant...)

EN 2022 : 24 PERSONNES

PERSPECTIVES

1 session programmée de septembre 2023 à février 2024 sous l'appellation « Prépa Clés Avenir FLE » validée.



INCLU'PRO

Inclu'Pro Formation est l'offre de formation, pré-qualifiante à l'initiative et financée par l'Agefiph. Elle consiste à aider la personne en situation de handicap à préparer son parcours pour accéder à l'emploi, pour intégrer une formation qualifiante ou certifiante ou pour garder son emploi.

OBJECTIFS

Aider la personne RQTH (reconnaissance de la qualité de travailleur handicapé) à accéder à l'emploi ou maintenir son emploi

- élaborer, valider un projet professionnel,
- identifier les compétences acquises, transférables, transversales... ,
- se remettre à niveau sur les savoirs de base,
- acquérir ou approfondir ses compétences sur le numérique,
- prendre en compte le handicap dans son parcours de formation ou d'emploi

CONTENU

Le parcours de formation Inclu'Pro est d'une durée de 300 heures maximum. La formation peut être réalisée en tout ou en partie à distance sur le temps de travail ou hors temps de travail. Les actions sont individualisées et personnalisées en fonction du parcours de chaque personne, et s'appuie sur une pédagogie diversifiée, innovante et adaptée au public.

EN 2022 : 70 PERSONNES

2 sessions de 300h à Cholet
et 2 sessions de 300h à Beaupréau

PERSPECTIVES

2 sessions en cours :

- 1 à Cholet depuis février 2023
- 1 à Beaupréau depuis mars 2023

2 autres sessions prévues à la rentrée 2023

FINANCEURS / PARTENAIRES



FORMATION

TRAVAILLER SUR SA MOBILITÉ





Travailler
sur sa
mobilité



Savoir et pouvoir se déplacer est essentiel à la réalisation de projet professionnel. AFODIL se place en tant qu'expert sur le territoire du Maine-et-Loire sur les questions de mobilité. L'insertion sociale et professionnelle est donc favorisée par des moyens tel que des formations théoriques et pratiques adaptées à tous publics.

FORMATION AU PERMIS DE CONDUIRE B

Le permis B, moyen de mobilité le plus répandu, est une des façons d'acquérir une autonomie et de s'ouvrir des nouvelles perspectives professionnelles.

OBJECTIF

- Acquérir le Permis de conduire B, afin de faciliter son insertion socio-professionnelle

CONTENU

- Formation théorique au code de la route

- Formation pratique à la conduite d'une voiture (boite manuelle ou boite automatique)
- Sécurisation du parcours avec référent unique (points réguliers tout au long du parcours)

EN 2022

61 PERMIS ET 52 CODES OBTENUS

PERSPECTIVES

Amélioration de la qualité de la prestation

FORMATION AU PERMIS DE CONDUIRE AM, CYCLOMOTEUR OU QUADRICYCLE LÉGER À MOTEUR

Le Permis AM est une des solutions de mobilité. Il permet de se déplacer à l'aide d'un véhicule léger et adapté aux aptitudes des participants afin de faciliter leur insertion socioprofessionnelle.

OBJECTIF

- Acquérir le Permis de conduire Am, afin de faciliter son insertion socioprofessionnelle
- Option cyclomoteur
- Option Quadricycle Léger à moteur (voiturette)

CONTENU

- Formation théorique avec préparation à l'ASR (Attestation de Sécurité Routière)
- Formation pratique pour valider le permis AM
- Sécurisation du parcours avec référent unique (points réguliers tout au long du parcours)

EN 2022 : 10 PARCOURS

PERSPECTIVES : en restructuration. Reprise de l'activité sur Angers



BILAN DE COMPÉTENCES PERMIS B

Nous évaluons les compétences des potentiels participants afin de les guider dans leurs choix, au plus près de leurs besoins et de leurs capacités.

OBJECTIF

- Evaluer les compétences permettant l'entrée en formation permis B

CONTENU

- Evaluation des différentes compétences nécessaires à l'accès au

Permis B :

- Logique
- Repérage dans l'espace
- Motivation
- Coordination
- Savoirs de base
- Motricité...

EN 2022 : AUCUNE ACTIVITÉ

PERSPECTIVES

Repositionnement de la prestation

ATELIERS DE DÉVELOPPEMENT DE LA MOBILITÉ

La mobilité passe par plusieurs pratiques. Les ateliers de développement de la mobilité adaptables selon le public, ouvrent des perspectives aux participants en quête d'autonomie.

OBJECTIFS

- Proposer des contenus de formation à la demande de nos partenaires et répondant aux besoins de leurs usagers (sensibilisation à l'accès aux permis B, entretien/achat de véhicule, mobilité ci-

toyenne, pratique de la mobilité intermodale...)

CONTENU

Modulable en fonction des besoins.

EN 2022

Dans le cadre préparebond,

14 SESSIONS – 1610 HEURES

PERSPECTIVES

Continuité 2023

LA LOCOMOTIVE

Pour construire des parcours individuels, renforcés et sans couture... Allant de la remobilisation jusqu'à l'accès à la formation qualifiante, à l'emploi, ou les deux ! Il s'agit d'expérimenter et de mo-

déliser les parcours de 2000 personnes, très éloignées de l'emploi ou en situation de handicap... grâce à un réseau d'acteurs locaux.



Proposer un environnement ludique et interactif aux personnes éloignées de l'emploi.

Pour LA LOCOMOTIVE, [voyageur] ou [voyageuse], signifient : Toute personne à la recherche d'un emploi, d'une formation ou d'une aide quelconque pour avancer dans son parcours socio-professionnel. Quel que soit son âge, son sexe, son rêve professionnel...

OBJECTIFS

- Accompagner les voyageurs à la mobilité
- Animer la mobilité

EN 2022

Temps total dédié **443 HEURES**
 1 Convention Prêt de véhicule
 1 Convention avance de frais pour la réparation de véhicule

PERSPECTIVES

Location scooter électrique et VAE

INTEGRACODE

AFODIL, adhérent au réseau Mob'in réunissant les acteurs territoriaux de la mobilité inclusive, porte le projet INTEGRACODE, désormais présent sur 7 régions. Ce dispositif innovant permet à un public primo arrivant, signataire du contrat d'intégration républicaine à la fois de développer ses compétences en français, des connaissances citoyennes et de valider les pré-requis à l'entrée en auto-école.

OBJECTIF

- Allier mobilité/maîtrise de la langue/accès à la citoyenneté, facilitateur d'intégration des étrangers en France
- Améliorer ses compétences sociolinguistiques tout en assimilant les pré-requis à l'entrée en formation code de la route

CONTENU

- Stage de 15 semaines (12H/hebdo)
- 200 H dont 165 H en présentiel
- 28 H en autoformation
- 4 H d'évaluation
- 3 H de suivi

Animé par 2 formateurs : un spécialisé dans l'apprentissage de la langue française et un enseignant de la conduite et de la sécurité routière

EN 2022

4 SESSIONS
1 SAUMUR, 1 CHOLET ET 2 À CHOLET

PERSPECTIVES

Poursuite en 2023 à Angers, Saumur et Cholet



PARTENARIAT | EPIDE, JEUNESSE ET INSERTION PRO & MOBILITE

Présentation. Formation de base au code de la route dans le cadre d'une formation à l'accompagnement à un projet professionnel pour des jeunes accompagné par l'EPIDE

OBJECTIFS

- Proposer un socle commun au code de la route

CONTENU

apport d'une formation de 40 heures au code de la route a raison 3 fois par semaine a chaque promotion (10 promotions au total)

EN 2022

6 PROMOTIONS SOIT 246 HEURES

PERSPECTIVES

AFODIL a fait le choix de ne pas renouveler cette prestation

MAISON D'ARRET D'ANGERS, RE-INSERTION PAR LA MOBILITE

CONTENU

- Formation théorique au code de la route
- Formation pratique a la conduite d'une voiture (boite manuelle ou boite automatique)
- Sécurisation du parcours avec référent unique (points réguliers tout au long du parcours)

EN 2022

1 SESSION
75H DE CODE
4 PARCOURS

PERSPECTIVES

Poursuite des actions initiées en 2020



PRESTATION MBI : ACCOMPAGNEMENT MOBILITÉ PÔLE EMPLOI

La prestation « Bilan / Accompagnement Mobilité » est conçue pour apporter aux demandeurs d'emploi les clefs d'une mobilité autonome, et adaptée au projet professionnel qu'ils se fixent. En augmentant le potentiel de mobilité des bénéficiaires et donc le périmètre de leur recherche, cette prestation contribue à faciliter le retour à l'emploi des bénéficiaires.

OBJECTIFS

Favoriser l'accès à l'emploi en levant les freins liés à la mobilité :

- Identifier le moyen de mobilité le + adapté à leur besoin
- Mobiliser les acteurs du territoire, pour utiliser des solutions de mobilité inclusive (location, réparation, achat...)
- S'orienter vers une auto-école adaptée à leur besoin (auto-école associative ou classique)
- Mobiliser du micro crédit si besoin pour acheter un véhicule

- Mobiliser des financements pour accéder au permis de conduire B

CONTENU

- une approche globale de la situation de la personne
- une identification des freins mais également des capacités, aptitudes, motivations et ressources de la personne, par un bilan de compétences mobilité théorique et pratique
- un accompagnement mobilité, avec des rendez-vous réguliers
- la mobilisation de solutions et l'apport de réponses adaptées aux besoins de mobilité des bénéficiaires.

EN 2022

79 BÉNÉFICIAIRES

460 Rendez-vous - 824 Heures

PERSPECTIVES

Continuité de l'action

LE PERMIS B AVEC MON COMPTE PERSONNEL DE FORMATION (CPF)

La formation au permis B peut maintenant être financée par le biais du Compte Personnel de Formation.

OBJECTIFS

Favoriser la mobilité des personnes en emploi :

- Passage et obtention de l'épreuve du code la route
- Passage et obtention de l'épreuve pratique du Permis B



CONTENU

- Formation théorique au code de la route
- Formation pratique à la conduite d'une voiture (boîte manuelle ou boîte automatique)
- Sécurisation du parcours avec référent unique (points réguliers tout au long du parcours)

EN 2022

71 FINANCEMENTS SUR 75 PARCOURS

PERSPECTIVES

Poursuite de l'action

APPRENTIS D'AUTEUIL, JEUNESSE & MOBILITE

Accompagnement à la formation au permis B

OBJECTIFS

Favoriser la mobilité des personnes en emploi :

- Passage et obtention de l'épreuve du code la route
- Passage et obtention de l'épreuve pratique du Permis B

- Sécurisation du parcours avec référent unique (points réguliers tout au long du parcours)

EN 2022

1 GROUPE avec
« Pas à pas à Cholet »

2 GROUPES AVEC
« Réussir Angers »

CONTENU

- Formation théorique au code de la route
- Formation pratique à la conduite d'une voiture (boîte manuelle ou boîte automatique)

PERSPECTIVES

Continuité de l'action

ATOUTS PERMIS - PARTENAIRE FASTT

Le Fastt avec son dispositif « Atouts permis » propose aux intérimaires un accompagnement et des dispositifs financiers pour l'obtention du permis de conduire « B ».

OBJECTIFS

Un dispositif pour l'accès et le maintien en mission d'interim.

Il apporte un accompagnement à la carte avec un diagnostic personnalisé, un plan d'actions et un accompagnement pendant la formation.

L'intérimaire bénéficie d'un accompagnement à la carte selon son projet et ses besoins.



CONTENU

- Diagnostic : Identification des leviers et freins au passage de permis dans l'apprentissage (mobilité, handicap, administratif...), les moyens financiers disponibles.
- Plan d'actions comprenant : la recherche de financement, identification de la formation adaptée

- L'intérimaire est suivi tout au long de sa formation par un conseiller.

EN 2022

25 ACCOMPAGNEMENTS

PERSPECTIVES

Poursuite de l'activité en 2023

AFODIL, PARTENAIRE MOBILITE DES POEC / APTIRA / GEIQ BTP

OBJECTIFS

Formation au code de la route avec un objectif métier

PERSPECTIVES

Reprise de l'activité en 2023

EN 2022 : AUCUNE ACTIVITÉ

AFODIL, PARTENAIRE MOBILITÉ DES ESAT

OBJECTIFS

Activité de prestataire pour ADA-PEI FORMATION

EN 2022

5 SESSIONS

69H DE FORMATION

Sainte Verge, Haut-Anjou,
La Mothe-Achard,
Doué-la-fontaine, Savenay

CONTENU

- Soutien au code
- Perfectionnement conduite de voiture sans permis
- formation à la conduite de véhicule d'entreprise
- Test à la conduite de voiture sans permis

PERSPECTIVES

Continuité 2023



FINANCEURS / PARTENAIRES



PLATEFORME DE MOBILITÉ





Néo Mob'in, plateforme de Mobilité du Maine-et-Loire est portée par AFODIL depuis 2015, en réponse à un besoin identifié et se positionne en tant qu'expert et passerelle à la mobilité entre le public et les partenaires / opérateurs. Elle est le fruit d'une collaboration étroite entre les différents acteurs du Maine-et-Loire (collectivités locales, partenaires financeurs, têtes de réseaux, chambres consulaires, structures d'insertions...).

Pour mettre en œuvre notre action sur le territoire, nous mobilisons des crédits du Fonds Social Européen. Ainsi nous proposons une offre diffuse, harmonisée et innovante pour que tous les habitants du Maine-et-Loire en démarche d'insertion professionnelle puissent accéder à une mobilité autonome et pérenne, adaptée à leurs besoins et à leurs attentes.

Le projet de la Plateforme est en adéquation avec le projet associatif de l'association AFODIL qui lutte contre les exclusions et les discriminations.

LES MISSIONS **L'ACCOMPAGNEMENT ET** **LA FORMATION** **DES PUBLICS EN INSERTION**

SAVOIR BOUGER **POUR POUVOIR BOUGER**

La mobilité est bien plus qu'une question de transport, elle est conditionnée par le territoire de vie et de travail, la situation sociale, les capacités économiques et cognitives des individus. L'ambition de la Plateforme Néo-Mobin consiste donc à identifier ces freins et à construire avec la personne les stratégies afin de les lever. L'autonomie reste un objectif majeur de notre accompagnement.

DIAGNOSTICS

Identifier les besoins et les capacités :

- compétences
- expériences
- moyens disponibles : financiers et matériels
- environnement géographique et social
- situation administrative
- projets

FORMATIONS

Développer les compétences mobilité :

- accès à l'information et aux solutions
- connaissance du territoire
- (re)mise en confiance pour utiliser les transports en commun, un vélo, un cyclomoteur, une voiture sans permis, une voiture permis B, un engin de déplacement personnel motorisé
- développement de la culture mobilité
- sensibilisation à une mobilité plus responsable



LA MOBILITÉ ET BIEN PLUS...

Développer des compétences transférables à l'insertion :

- savoirs de base : résolution de problèmes, compréhension de consignes, utilisation d'un vocabulaire varié, repérage dans l'espace...
- citoyenneté : respect des lois, partage de l'espace public...
- capacités intra et interpersonnelles : la confiance en soi, aux autres et en l'avenir, la gestion des émotions, l'empathie, la communication, le sens du collectif, la prise de décision...

+ DE 3500 PERSONNES
EN INSERTION ACCOMPAGNÉES
DEPUIS 2015

FAVORISER L'ACTION COLLECTIVE AUPRÈS DES BÉNÉVOLES ET PROFESSIONNELS DE L'ACCOMPAGNEMENT SOCIO-PROFESSIONNEL

RÉUNIONS ET CONTACTS TÉLÉPHONIQUES ET ÉLECTRONIQUES

POUR TOUTES QUESTIONS

Afin d'améliorer l'orientation des publics à destination de :

- mairies
- Maisons France Services
- maisons de quartier
- centres sociaux

- professionnels en lien avec l'insertion.

+ DE 1000 PROFESSIONNELS
ONT DÉJÀ PARTICIPÉ

UNE ÉQUIPE DÉDIÉE

Quatre conseillères en Mobilité Insertion (CMI) sont mobilisées sur le dispositif Néo Mob'in afin de couvrir le territoire de Maine-et-Loire de façon suivante : Angers, Saumur, Cholet. L'action se décline sur l'ensemble du territoire départemental prenant en compte ses spécificités tout en garantissant une cohérence d'intervention.

Une personne est en charge de l'accueil et les procédures de suivis des participants liées au financement du FSE.

Un temps de coordination (17,5h/ semaine soit 50% d'un temps plein) est attribué à une des conseillère mobilité insertion.

La plateforme Néo Mob'in est désormais intégrée au pôle Mobilité d'AFODIL, chapeauté par son responsable.

UN RÉSEAU DE PARTENAIRES SUR LE TERRITOIRE

Devenue centre ressources de l'offre de mobilité sur l'ensemble du Département, Néo Mob'in représente une passerelle entre l'ac-



compagnement socio-professionnel et les partenaires prestataires de la mobilité (auto-écoles, points cyclo, garages solidaires...) et de la formation (savoirs de base, français...).

L'expertise de notre dispositif est reconnue sur le territoire : La Plateforme participe notamment à des comités de suivis sur les territoires, au diagnostic de territoire, aux réunions de travail organisées dans le cadre de la Stratégie Régionale Emploi, Formation et Orientation Professionnelle (SREFOP)...

Un partenariat bien ancré à la fois avec les structures prescriptrices, les partenaires de la mobilité et de la formation, et les partenaires institutionnels.

PERSPECTIVES 2023

Après 7 années d'existence, d'évolution et de montée en compétences, la plateforme mobilité se transforme pour répondre toujours mieux aux enjeux de la mobilité sur le territoire et aux besoins des publics accompagnés.

Aller vers...

LA PROMOTION DE L'OFFRE TERRITORIALE DE MOBILITÉ AU PLUS PRÈS DES PUBLICS

A l'échelle d'un territoire, deux éléments sont essentiels à la réussite d'un plan de mobilité : l'accès à l'information et une bonne communication. NéoMobin propose aux collectivité

tés de devenir un acteur central de cette stratégie en allant à la rencontre des publics en insertion et/ou en recherche d'emploi pour les informer sur l'offre de mobilité en favorisant les modes de déplacement doux.

HORS LES MURS

NéoMobin va à la rencontre des publics qui ne se mobilisent pas sur les dispositifs et sans contact avec les institutions sociales et services emploi/insertion afin de rendre effective la notion de « mobilité pour tous ».

DANS LES STRUCTURES DE PROXIMITÉ

Sur chaque territoire existent des lieux et des structures qui ont pour objet de créer du lien social et de proposer de meilleures conditions de vie aux habitants. NéoMobin apporte sa pierre à l'édifice en améliorant la mobilité des habitants.

DES OUTILS ET UN RÉSEAU DES OPÉRATEURS À PROMOUVOIR

NéoMobin s'engage à valoriser les offres proposées par l'ensemble des opérateurs de la mobilité auprès des publics, en prenant en compte les spécificités des territoires.

Pour renforcer l'axe « favoriser l'action Collective », Neomobin propose des actions auprès des acteurs économiques, afin de répondre aux problématiques de recrutement des métiers en tension.



PARTICIPANTS

597 PARTICIPANTS EN INSERTION PROFESSIONNELLE

64 % FEMME 36 % HOMME

NIVEAU SCOLAIRE

60% PRIMAIRE, SECONDAIRE
1^{ER} CYCLE, CAP, BEP

14 % RQTH

RECONNAISSANCE EN QUALITÉ DE TRAVAILLEUR HANDICAPÉ

67,5% ONT ENTRE 26 ET 49 ANS



46,2% SONT EN COUPLE OU
CÉLIBATAIRE SANS ENFANT

26,3% SONT EN COUPLE AVEC
ENFANTS À CHARGE

27,5 % VIVENT DANS UN MÉNAGE
MONOPARENTAL

43 % BÉNÉFICIAIRES DU RSA

DOMICILIATION

116	CA DU CHOLETAIS	4	CC BEAUGEOIS VALLEE	177	QP CU ANGERSLOIRE METROPOLE
8	CA MAUGES COMMUNAUTE	4	CC DES VALLEES DU HAUT ANJOU	29	QP SAUMUR
75	CA SAUMUR VAL DE LOIRE	3	CC LOIRE LAYON AUBANCE	66	QP CHOLET
18	CC ANJOU BLEU COMMUNAUTE	368	CU ANGERS LOIRE METROPOLE		
5	CC ANJOU LOIR ET SARTHE				



1546 PARTICIPATIONS AUX ACTIONS
INDIVIDUELLES ET COLLECTIVES

SOIT

931 PARTICIPATIONS AUX ACTIONS COLLECTIVES

615 PARTICIPATIONS AUX ACTIONS INDIVIDUELLES

116 PARTICIPATIONS AUX RÉUNIONS
À DESTINATION DES PROFESSIONNELS



AMÉLIORATION DE L'ACCÈS À L'EMPLOI
À LA SORTIE DES PARCOURS



RECONNAISSANCE DE LA QUALITÉ
DE PRESTATION DE PLATEFORME



GLOBALEMENT, DES TERRITOIRES RURAUX MOINS
COUVERTS QUE LES TERRITOIRES URBAINS

14 PARCOURS DE CONDUITE SUPERVISÉE
UNIQUEMENT SUR ANGERS

11 PERMIS OBTENUS

3 PARCOURS ENCORE EN COURS

445 PARTICIPANTS AUX ÉVALUATIONS
D'ORIENTATION COLLECTIVES

58 ONT DÉVELOPPÉ LEUR CULTURE DE LA ROUTE
EN SE DÉPLAÇANT CONCRÈTEMENT

40 ONT APPRIS À COMPRENDRE ET
RÉPONDRE À UNE CONSIGNE

66 ONT ACQUIS LE NIVEAU DE
L'ATTESTATION DE SÉCURITÉ ROUTIÈRE

322 ONT APPRIS LES BASES
DU CODE DE LA ROUTE

LES CHIFFRES



FINANCEURS / PARTENAIRES



PROJET ECOMOBIN



ECOMOBIN, TERRAIN D'EXPERIMENTATION

Lauréat d'un Appel à manifestation d'intérêt TENMOD (Territoire de nouvelles mobilités durables), les associations **AFODIL & ALISEE** travaillent ensemble sur 2 territoires, respectivement la **zone du Cormier à Cholet et la zone d'Etriché à Segré en Anjou Bleu**, pour permettre à chacun d'aller vers l'emploi plus facilement en enrichissant l'offre de mobilité du terrain.

OBJECTIFS

Favoriser l'insertion professionnelle des personnes ayant des problématiques de mobilité & amorcer un changement de pratique pour les salariés des zones étudiées.

CONTENU

Quantifier et analyser les flux de déplacements des zones d'emploi, ainsi que les problématiques récurrentes via un questionnaire.

Editer des scénarios sur de la location solidaire, sur du déplacement à la demande solidaire.

Accompagner les entreprises dans la découverte et le développement de mobilité durable pour les salariés & créer des groupes de travail entre ambassadeurs mobilités

Collaborer avec les pouvoirs publics pour améliorer l'accessibilité des zones d'emploi.

Mettre en relation des salariés conducteurs solidaires avec des personnes en insertion professionnelle.

Développer des partenariats avec des acteurs de la mobilité pour faciliter la mobilité des publics en insertion.

QUE S'EST-IL PASSÉ EN 2021-2022 ?

1 DIAGNOSTIC PRÉALABLE

À LA RENCONTRE DES ENTREPRISES

- **78% des entreprises rencontrées**
- **89% d'avis positifs**
- **des difficultés pour recruter**

AVEC UNE ENQUÊTE MOBILITÉ

- **62% des entreprises ont diffusé l'enquête**
- **21% des salariés ont répondu**
- **67 ambassadeurs mobilité**
- **200 covoitureurs solidaires**

DEVELOPPEMENT DU COVOITURAGE SOLIDAIRE

Dans le cadre du projet ECOMOBIN, le choix a été fait de développer le covoiturage solidaire à travers la création d'un outil dédié et l'utilisation d'une plateforme existante.

1 PLATEFORME DÉDIÉE AUX PERSONNES ÉTANT DANS UNE DÉMARCHÉ D'EMPLOI

Création d'un outil simple et accessible permettant de mettre en relation des conducteurs solidaires avec des personnes en insertion professionnelle n'ayant pas de moyen de locomotion.

- **156 volontaires**
- **37 demandes**
- **16 solutions trouvées**
- **155 kg Eq. Co2 évités**

QUEST GO

Animation d'une plateforme de covoiturage publique, mutualisée sur le Grand Ouest, gratuite pour ses utilisateurs et pensée comme un outil d'animation pour les collectivités.

- **Création et animation de 2 communautés de covoitureurs pour chaque zone d'emploi**
- **46 membres au total**

DEVELOPPEMENT DE PARTENARIATS

La recherche de partenaires permettait de proposer aux personnes en insertion des solutions de mobilité adaptées à leurs moyens financiers.

- **Tarifs solidaires avec MANARA - Groupe Norauto et Renault Solidaire**

- **Kits vélo avec DECATHLON,**

L'ETUDE DES CHAMPS DES POSSIBLES

LOCATION SOLIDAIRE

Dans le cadre d'une consultation auprès d'une 10 de structures proposant ce service, 2 schémas sont apparus

- Une structure porte l'ensemble du projet : la gestion des véhicules, des réparations, des bénéficiaires... Une structure crée des partenariats avec des acteurs privés de location ou de mobilité et garde pour mission la gestion des bénéficiaires.
- En fonction des offres solidaires et des caractéristiques du territoire, nous avons orienté notre analyse sur la location de voiture en permis B, de voiture sans permis ainsi que sur des scooters.

TRANSPORT MICRO-COLLECTIF

L'objectif était de définir un modèle technico-économique de transport micro-collectif sur les 2 secteurs.

- **ANJOU BLEU COMMUNAUTÉ**
Un atelier chantier d'insertion tourné autour du transport à la demande de personnes en insertion professionnelle.



• CHOLET ET AGGLOMÉRATION

Une navette gérée par un prestataire privé et financée par différents acteurs.

PISTES D'AMÉLIORATION DE L'EXISTANT

Pour faciliter l'accès aux zones étudiées et ainsi permettre aux personnes d'utiliser d'autres modes de déplacements que la voiture individuelle, nous avons travaillé sur l'amélioration des différentes mobilités existantes.

- les transports en commun du Choletais
- Destinéo
- les pistes cyclables

ACCOMPAGNEMENT DES CHANGEMENTS DE PRATIQUES

- 24 événements organisés
- 690 participants salariés
- 37 entreprises représentées
- 6 entreprises accompagnées individuellement
- 11 ambassadeurs actifs

Organisation d'animations (P'tit dej' Mobilité thé ou café ?, Vélobus solidaires, Roulez vers de nouveaux horizons..., Le Défi Mobilité)

PERSPECTIVES

A l'issu du bilan en septembre 2022, AFODIL ne s'engage pas dans la poursuite de cette expérimentation et dans le développement du covoiturage solidaire.

Les collectivités à l'initiative de ce projet ont retenu certaines pistes d'amélioration étudiées dans le cadre d'ECOMOBIN.

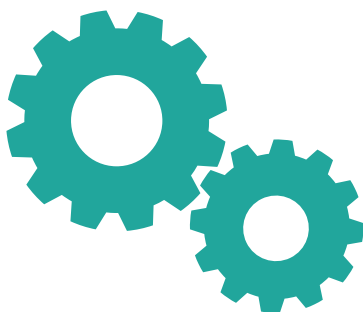
ALISEE poursuit l'accompagnement aux changements de pratiques en direction des entreprises.

La nouvelle formule de la plateforme NEOMOBIN 2023 s'inspire des résultats de cette expérimentation.

FINANCEURS PARTENAIRES



RAPPORT FINANCIER





BILAN 2021- 2022

ACTIF	2021	2022	PASSIF	2021	2022
IMMOBILISATIONS	49 413	60 140	FONDS PROPRES	36 329	98459
			PROVISIONS POUR PENSIONS	51 294	69 881
CREANCES CLIENTS	147 510	211 744	EMPRUNT	55 596	46 652
SUBVENTIONS A RECEVOIR	247 179	167 609	AVANCES RECUES CLIENTS	36 968	37 276
AUTRES CREANCES	10 003	2 145	DETTES FOURNISSEURS	67 746	67 746
DISPONIBILITES	237 381	305 403	DETTES FISCALES ET SOCIALES	133 392	123 760
			AUTRES CHARGES	1 000	3 629
CHARGES CONSTATEES D'AVANCE	7 042	7 594	PRODUITS CONSTATES D'AVANCE	317 203	317 203
TOTAL	698 528	754 635	TOTAL	698 528	698 528

L'activité générale d'Afodil a augmenté d'environ 6% entre 2021 et 2022. Malgré la perte du marché OFII, **nous avons donc réussi à stabiliser l'activité**, et à ne pas impacter les ressources humaines.

Nous arrivons à **un résultat excédentaire de +68 086,20€**.

Ce résultat est évidemment très positif. Il est **à nuancer par 2 produits exceptionnels d'environ 28 000€ sur 2022**, que nous n'aurons pas dans les exercices à venir.

C'était un axe d'amélioration sur lequel le Conseil d'Administration avait bien demandé de travailler : **réaliser des actions qui permettent de générer un excédent, afin de reconstituer les fonds propres, pour permettre une consolidation de l'association.**

Enfin, la situation de trésorerie est également fiable et permet de ne pas avoir besoin de solliciter régulièrement des solutions auprès de la banque.

COMPTE D'EXPLOITATION 2022 / 2021

	<u>2022</u>	<u>2021</u>	<u>CHARGES</u>	<u>2022</u>	<u>2021</u>
PRODUITS					
PRODUITS D'EXPLOITATION	1 471 387,30	1 389 560,81	CHARGES D'EXPLOITATION	1 422 555,44	1 346 417,57
Ventes de produits intermédiaires	1 050,00	1 010,00	Achats	107 534,94	109 926,36
Prestations de services	793 853,32	741 757,60	Services extérieurs	174 887,60	160 387,48
Concours publiques & subventions d'exploitation	627 427,16	614 081,13	Autres services extérieurs	50 256,78	42 266,99
Autres produits de gestion courante	1 117,36	1 331,38	Impôts, taxes, versements assimilés	50 196,32	60 244,17
Transfert de charges	47 839,46	31 380,70	Charges de personnel	759 410,84	707 898,65
			Charges sociales	217 431,41	203 881,58
			Autres charges de gestion courante	23 093,73	30 091,87
			Dotations aux amortissements	21 152,59	19 344,47
			Dotations aux provisions	18 387,23	12 574,00
PRODUITS FINANCIERS	1 137,89	462,18	CHARGES FINANCIERES	738,21	736,14
			Intérêts et charges financières	738,21	736,14
PRODUITS EXCEPTIONNELS	21 982,92	8 202,60	CHARGES EXCEPTIONNELLES	3 128,26	29 177,20
Produits exceptionnels s/opérations de gestion	0,00	0,00	Charges exceptionnelles s/opérat. gestion	0,00	0,00
Libéralités perçues	0,00	0,00	Pénalités et amendes	0,00	0,00
Autres produits exceptionnels s/opération de gestion	0,00	0,00	Dons, Libéralités	0,00	0,00
Produits exceptionnels sur exercices antérieurs	4 627,19	0,00	Charges sur exercices antérieurs	1 571,49	27 674,95
Produits des Cessions d'éléments d'Actifs	8 200,00	0,00	Charges exceptionnelles s/opérat. en capital	1 556,77	1 502,25
Quote-part subvention inv. virée en résultat excep.	9 155,73	8 202,60	Valeur comptable des éléments d'actif cédés	0,00	0,00
TOTAL DES PRODUITS	1 494 508,11	1 398 225,59	TOTAL DES CHARGES	1 426 421,91	1 376 330,91
			RESULTAT	68 086,20	21 894,68
TOTAL	1 494 508,11	1 398 225,59	TOTAL	1 494 508,11	1 398 225,59
CONTRIBUTION VOLONTAIRE EN NATURE	10 058,67	13 844,42	CONTRIBUTION VOLONTAIRE EN NATURE	10 058,67	13 844,42
Personnel bénéficiaire	10 058,67	13 844,42	Personnel bénéficiaire	10 058,67	13 844,42



AFODIL Formation & Mobilité

ANGERS

34 rue des Noyers
49 100 ANGERS
Tél. 02 41 88 26 32
contact.angers@afodil.fr

CHOLET

15 avenue Kennedy
49 300 CHOLET
Tél. 02 41 62 26 54
contact.cholet@afodil.fr



 RÉPUBLIQUE FRANÇAISE

LA CERTIFICATION A ÉTÉ DELIVRÉE AU TITRE DE LA CATÉGORIE

ACTIONS DE FORMATION