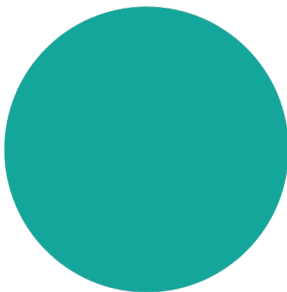
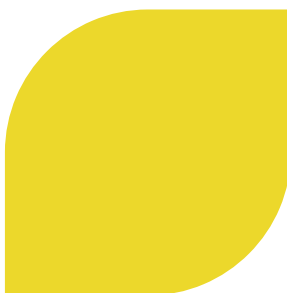


FODIL

Formation & Mobilité

2025

RAPPORT D'ACTIVITÉS



LUTTER CONTRE L'EXCLUSION

AFODIL a pour objectif l'accompagnement des publics les plus éloignés de l'emploi, afin de leur apporter de l'autonomie dans leur vie personnelle et professionnelle. L'association met en place des actions de formation linguistique, d'insertion professionnelle, de certification et d'accompagnement des personnes autour de l'accès à la mobilité. Nous proposons des parcours cohérents adaptés pour répondre au mieux aux besoins des personnes accompagnées. Toutes ces actions sont mises en place grâce à la coopération entre différents acteurs du territoire et au-delà ainsi qu'au soutien financier de nos partenaires.



SE FORMER



SE CERTIFIER



DEVENIR MOBILE



	Projet associatif	4
	Carte d'intervention	5
	Fonctionnement	6
	L'équipe	7



	Premiers pas en France	10
	▶ Les actions	11
	Partenaires /financeurs	15

	Se remobiliser et travailler son projet professionnel	16
	▶ Les actions	17
	Partenaires /financeurs	22

	Travailler sur sa mobilité	23
	▶ Les actions	24
	Partenaires /financeurs	32

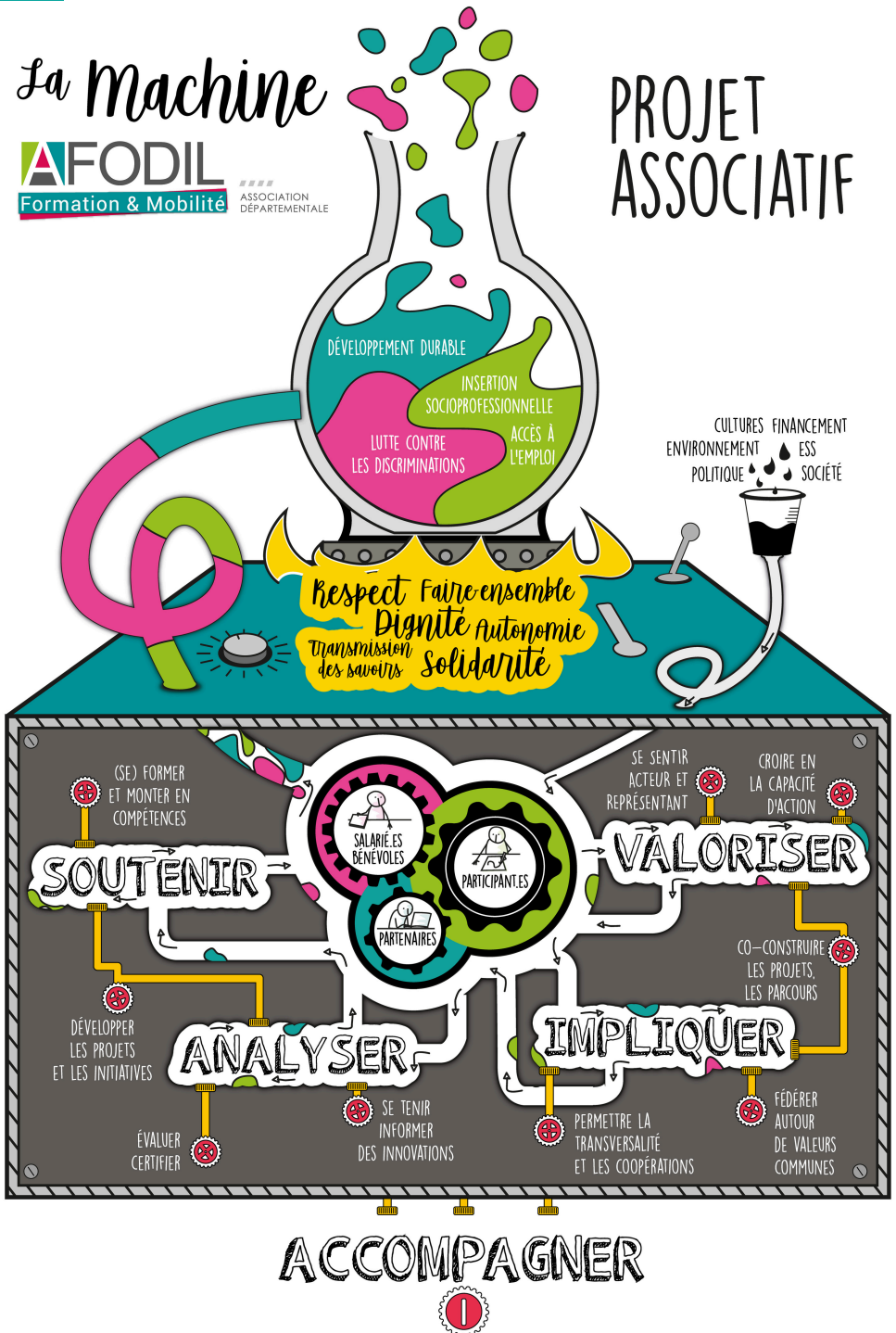
	Néomobin, Plateforme Mobilité	33
		

La machine

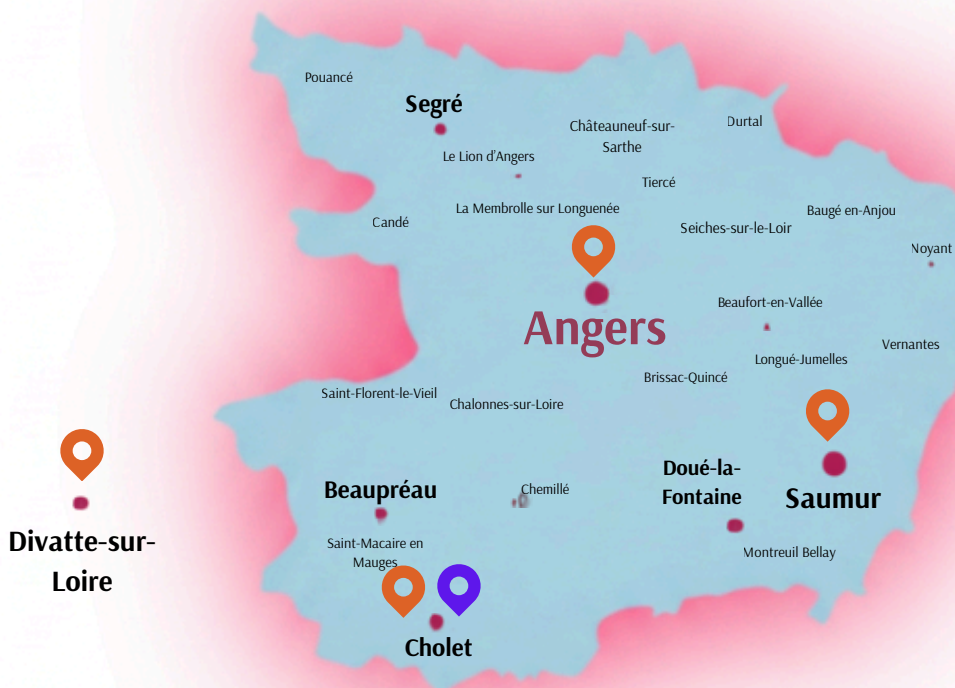
FODIL
Formation & Mobilité

ASSOCIATION
DÉPARTEMENTALE

PROJET ASSOCIATIF



CARTE D'INTERVENTION



Formation linguistique et accompagnement au projet professionnel



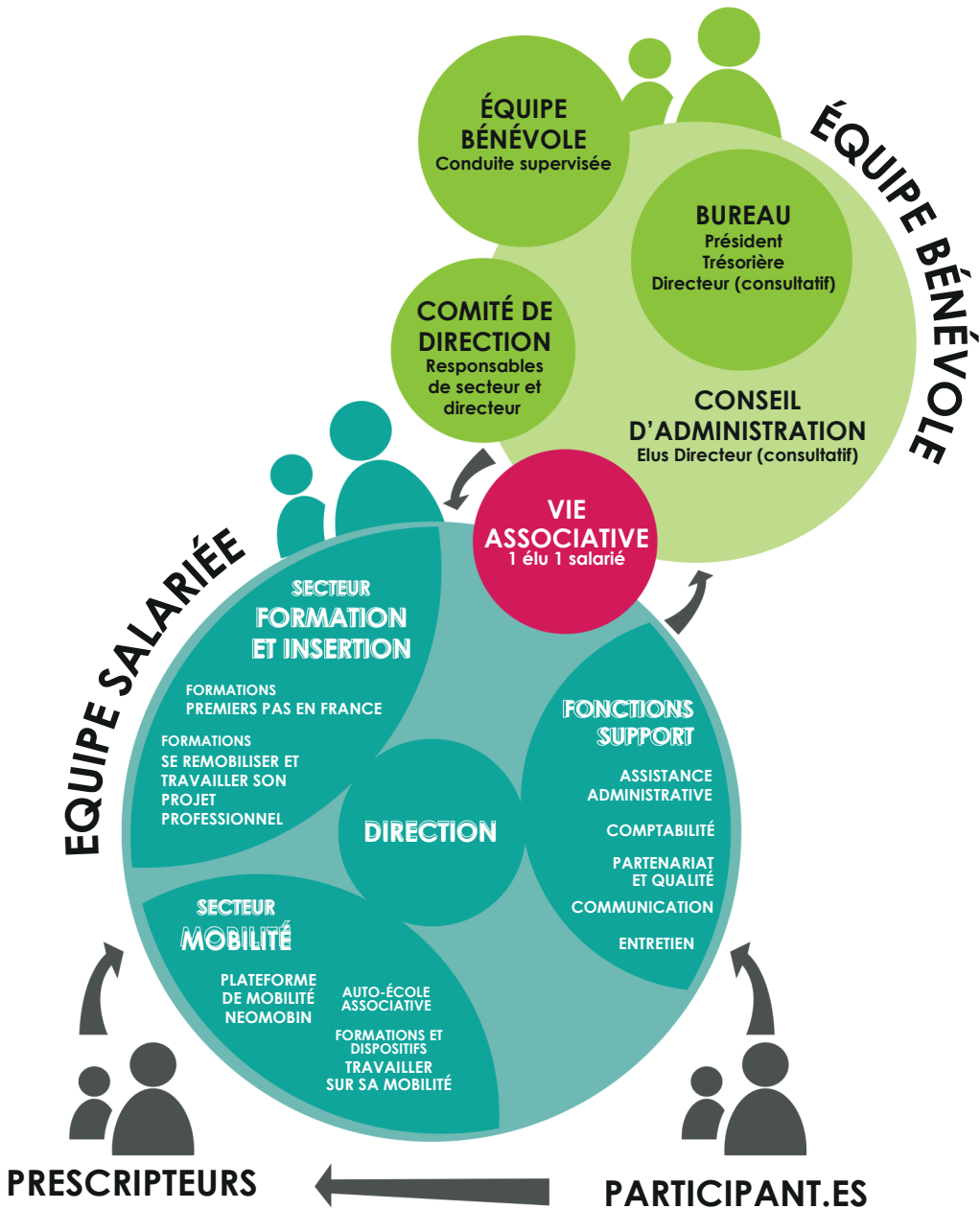
Plateforme mobilité départementale NéoMob'In



Auto-école associative



Vélo Égaux - action départementale en développement



L'ÉQUIPE EN 2025



Philippe AIRAUD

Président



Florence MARY

Trésorière



Thomas CHEVILLARD

Directeur



Patricia GUILLOT

Adjointe à la direction



Cyrille LETOURNEUX

Comptable



Florina SOUTI-RIO

Chargée de de mission

Pôle Premiers pas en France - Se Remobiliser et travailler son projet professionnel



Sylvie BOUDAUD

Coordinatrice de Pôle



Kassandra COIFFARD

Assistante de
formation



Morgane BRIAND

Formatrice



**Stéphanie HIVERT-
TROADEC**

Formatrice



Aude LEFEVRE

Formatrice



Amélie LOUVET

Formatrice



Alizée BRETAUDEAU

Formatrice



Dominique ALBERT

Conseillère Insertion
Pro

L'ÉQUIPE EN 2025

Pôle Mobilité



Olivier PORTEZ

Responsable du
secteur Mobilité



Sophie FOURNIER

Assistante de
formation



Agnès AKKI

Formatrice
Sécurité Routière
Référente FASTT



Patrick BRIEUX

Formateur
Sécurité Routière



Kévin DARAIZE

Formateur
Sécurité Routière



Lydie DESSAIVRE

Formatrice
Sécurité Routière
Référente FASTT
Conseillère MBI



Stéphanie HAUTOBOIS

Formatrice
Sécurité Routière



Véronique MOTRIEUX

Formatrice
Sécurité Routière
Référente FASTT
Conseillère MBI



**Nathalie NISON
LEGALLOU**

Formatrice
Sécurité Routière
Conseillère MBI



Florence POUZET

Formatrice
Sécurité Routière
Conseillère MBI



Arnaud ROESCH

Formateur
Sécurité Routière



Nathalie ROULLEAU

Coordnatrice de la
plateforme Néomobin



Chloé MELLET

Assistante
administrative



Loïc BILLAUD

Conseiller Mobilité
Insertion



Sandrine ROCA

Conseillère Mobilité
Insertion



Elisabeth CLAIN

Conseillère Mobilité
Insertion



Delphine JUSTEAU

Conseillère Mobilité
Insertion



Laurence MOUCHET

Conseillère Mobilité
Insertion



Tatiana PATUREAU

Conseillère Mobilité
Insertion



Valérie POILPRE

Conseillère Mobilité
Insertion



Vincent CHESNEAU

Conseiller
Mobilité Insertion
Projet J'NOVA



Guénaëlle LEVAYER

Conseillère Mobilité
Insertion
Projet ITIA



Julia BELLIARD

Coordnatrice du Projet
VELO EGAUX



Sylvie COCHET

Assistante administrative

L'ÉQUIPE EN 2025

ONT QUITTÉ AFODIL EN 2025



Olivier PORTET



Nathalie ROULLEAU



Dominique ALBERT



Kévin DARAIZE



Florina SOUTI -RIO

SONT ARRIVÉS EN 2025



Mathilde OGER



Thomas COUEDEL



AFODIL est un acteur reconnu dans le domaine de l'apprentissage du français à destination du public migrant et des personnes en situation de fragilité sociale sur le territoire du Choletais. Les formations, à travers différents vecteurs, proposent d'acquérir des clés de lecture d'un environnement complexe et de développer des aptitudes d'accompagnement d'un public spécifique.

FORMATION LINGUISTIQUE RSA MIGRANTS (Cholet et Angers)

La maîtrise de la langue française des publics migrants est une des clés de la réussite de leur insertion sociale et professionnelle. AFODIL en collaboration avec les référents RSA accompagne au plus juste ce public.

OBJECTIF : Favoriser une meilleure insertion sociale et professionnelle des publics migrants bénéficiaires du RSA ayant des difficultés de maîtrise de la langue française.

CONTENU : Cours de français (vocabulaire lié à l'emploi).

APPRENTISSAGE DU FRANÇAIS POUR LES HABITANTS DES QUARTIERS PRIORITAIRES DE LA VILLE CHOLET

Afodil met en œuvre un parcours de formation destiné aux résidents de quartiers prioritaires de la Politique de la Ville de Cholet en prenant en compte les besoins et les niveaux de chacun.

OBJECTIF : Favoriser une meilleure insertion sociale et professionnelle des publics migrants résidant en France.

CONTENU : Travail sur les 4 compétences du niveau infra A1.1 au niveau B1 oral - Compréhension orale - Expression orale - Compréhension écrite - Expression écrite ; supports pédagogiques liés à l'insertion socio-professionnelle.

ACCUEIL ÉCOUTE FEMMES MIGRANTES

OBJECTIF : AFODIL propose une permanence pour les femmes migrantes. L'objectif est de prévenir les violences conjugales et/ou intrafamiliales.

CONTENU : Une thérapeute familiale est à l'écoute lors de permanences sans rendez-vous (anonyme, gratuit)



CERTIFICATIONS

TEST D'ÉVALUATION DE FRANÇAIS (TEF) CARTE DE RÉSIDENT

Le TEF pour la carte de résident vise à valider un niveau A2 à l'écrit et à l'oral, en vue de l'obtention d'une carte de résident 10 ans auprès du gouvernement français.

TEST D'ÉVALUATION DE FRANÇAIS (TEF) NATURALISATION

Le TEF B1 pour la naturalisation est reconnu par le ministère de l'Intérieur et s'avère indispensable dans le cadre d'une demande de naturalisation auprès de l'Etat français. Il a pour objectif de mesurer le niveau de compréhension orale et d'expression orale en français B2.

TEST D'ÉVALUATION DE FRANÇAIS (TEF) CANADA

Dans le cadre des procédures d'immigration et de demande de citoyenneté, le gouvernement fédéral du Canada reconnaît depuis 2002 le TEF Canada pour attester de ses connaissances linguistiques en français. AFODIL est désormais centre de passation.

PRÉPARATION EN LIGNE AU TEF IRN

AFODIL propose une préparation au TEF IRN en ligne (A1, A2, B1,B2). Ce programme préparatoire est composé : d'activités d'entraînement sur les 4 épreuves, de corrections d'exercices détaillées, de retours individualisés, de simulation, d'un accès individuel et illimité pendant 3 semaines.

Dispositif du Département

EOL (116 entretiens : Cholet/Angers) = Diagnostic linguistique pour les personnes européennes et les personnes hors CE depuis plus de 5 ans.

Pose (4) = Diagnostic pour les personnes en situation d'illettrisme.



FORMATION « ACCÈS A1 » (Cholet et Angers)

CONTENU : 250h de formation pour accéder au niveau A1 pour le public primo-arrivant (moins de 5 ans), hors communauté européenne.

Formation de salariés OFIPA (présentation des nouveaux tests de langue)

Formation de formateurs bénévoles AMI (Association Aide aux Migrants)



Perspectives / orientations 2026

- Mise au place de l'examen civique
De Janvier 2026 à mai 2026
 - Carte pluriannuelle 60 candidats
 - Carte de résident 53 candidats
 - Naturalisation 50 candidats
- Poursuite des TEF IRN
De Janvier 2026 à mai 2026 : 117 candidats
- Dispositif "ELAN" : Aide à l'appropriation de l'application FRELLO pour les signataires du Contrat d'Intégration Républicaine ayant un niveau supérieur au A1 mais inférieur au A2.
- Parcours 180h pour les personnes ne pouvant pas poursuivre la formation linguistique OFII à Nantes ou Angers.
- 1 session "Accès A2" à Cholet
2 sessions "Accès A2" à Angers
- Sollicitation de la Région Pays de la Loire : Animation d'un atelier "Intégrer et fidéliser : comment développer les compétences de tous vos salariés" à destination des responsables des ressources humaines de 10 entreprises du Cholet.
- 10 permanences numériques financées par la CAF/MSA "Préparation du TEF IRN" (apprendre à utiliser le clavier, la souris découvrir les exercices de l'examen, être plus rapide sur l'ordinateur).





se remobiliser
et travailler
son projet pro



L'étape-clé d'un parcours d'insertion est son orientation. La mobilisation de la personne ainsi que le choix d'un projet professionnel adapté est primordial. Orientation initiale ou reconversion professionnelle, plusieurs dimensions sont à prendre en compte : les aptitudes, les potentialités, les acquis scolaires et professionnels, les perspectives d'évolution professionnelle... La personne en insertion professionnelle peut avoir besoin d'aide pour consolider ou élargir ses choix le plus souvent par une mise en situation concrète.



APPRENTISSAGE DU FRANÇAIS PAR LES COMPÉTENCES PROFESSIONNELLES

OBJECTIF : Favoriser l'accès à l'emploi en développant et renforçant les compétences linguistiques de base et techniques liées au métier.

CONTENU : Dans le cadre de la formation initiale ou continue de ses salariés étrangers, les entreprises classiques ou de l'IAE (Insertion par l'Activité Economique) peuvent faire appel à AFODIL pour développer les compétences de ses salariés à travers du français sur objectifs spécifiques et / ou du français langue professionnelle. La durée est variable selon les besoins identifiés initialement.

La formation est rythmée par des cours collectifs ou semi-collectifs, des entretiens individuels de positionnement, une méthode active, l'auto-formation en lien avec le formateur référent. La personne accompagnée développe ses compétences en langue française, ainsi que le vocabulaire technique spécifique à l'emploi, (en lien avec la demande de l'employeur, en fonction du domaine d'activité).

FORMATION FOS (FRANCAIS SUR OBJECTIFS SPÉCIFIQUES)

- "Lexique du code de la route" pour des salariés de Fil d'Ariane.
- Formation "droits et devoirs" et vocabulaire des Espaces verts pour des salariés de l'Eclaircie.
- "Bulletins de salaire et contrats de travail" pour des intérimaires de SERVAGROUPE pour l'entreprise Maitre Coq.



FORMATION SST

SALARIÉ SAUVETEUR SECOURISTE DU TRAVAIL

OBJECTIFS : Former les salariés sauveteurs secouristes du travail (SST) afin qu'ils puissent porter les premiers secours à toute victime d'un accident du travail, mais aussi à participer à la prévention des risques professionnels dans sa structure.

AFODIL propose une formation afin d'acquérir des compétences spécifiques dans le cadre d'une formation initiale, puis de suivre régulièrement une formation de maintien actualisation des compétences.

CONTENU : AFODIL propose une formation adaptée à un public allophone.

- Repérer les situations dangereuses dans son entreprise et savoir à qui et comment relayer ces informations ;
- Participer à la mise en œuvre d'actions de prévention et/ou de protection ;
- Savoir qui et comment alerter en fonction de l'organisation des secours dans l'entreprise ;
- Maîtriser les conduites à tenir et les gestes de premiers secours (mettre en sécurité la personne accidentée, réagir face à un saignement ou un étouffement, utiliser un défibrillateur et pratiquer un massage cardiaque...).

FORMATION

GESTES ET POSTURES

OBJECTIFS :

- Connaître les principaux risques liés aux TMS (troubles musculosquelettiques).
- Repérer les situations, gestes et postures à risques.
- Appliquer les techniques de gestes et postures de travail adaptées pour atténuer la fatigue et réduire la fréquence des accidents.

CONTENU :

- Accidents de manipulation et de transport manuel
- Notions d'anatomie
- Principes de sécurité physique
- Applications



PRÉPA CLÉS AVENIR FLE

Prépa clés Avenir FLE est un dispositif qui a pour objectif de former un public de demandeurs d'emploi non-francophones à la découverte des métiers et de valider un projet professionnel.

Il favorise, à l'échelon d'un territoire, l'insertion des publics non francophones en difficulté, par la construction de parcours de formation individualisés d'accès à la qualification et à l'emploi.

Le dispositif prépare le public visé à accéder, en lien avec l'économie et l'emploi local, à une formation qualifiante, un contrat de professionnalisation, d'apprentissage ou encore à l'emploi direct.

OBJECTIFS

- Découverte de plusieurs secteurs professionnels porteurs et/ou en tension sur le choletais ;
- Connaissance de soi ;
- Mobilité ;
- Compétences orales et écrites en langues française (mini niveau A2 oral) validées par une certification ;
- Connaissance du fonctionnement de la société française, découverte du monde du travail : droits et devoirs des salariés en France, en lien avec le projet ;
- Autres compétences : mathématiques, apprendre à apprendre, numérique, sociale, civique... ;
- Compétences en situation professionnelle ;
- Techniques de recherche d'emploi ;
- Formalisation d'un projet professionnel ;
- Validation du projet professionnel par un jury de professionnel ;

CONTENU

Avant l'entrée en formation : Recrutement, Identification du parcours prévisionnel, Validation des pré-requis, Lien valideur, Appui structures externes.

Pendant le parcours de formation : Positionnement, Intégration, Individualisation du parcours, Acquisition des compétences, Evaluations continues, Validation du projet.

Après le parcours de formation : sécurisation des suites du parcours, mise en œuvre du plan d'action, lien avec les structures externes.



PERSPECTIVES 2026

Prépa Clés Avenir FLE sectorisé : “Hôtellerie-restauration, logistique” : 12 personnes


Formation FOS :

- “Logistique” pour des salariés de RECYC Matelas,
- “Formation individuelle” salariée du Centre Hospitalier de Cholet (les transmissions écrites),
- “Vocabulaire du Bœuf” pour les intérimaires de SERVAGROUPE pour les entreprises SCAVO de Cholet et ELIVIA de Bressuire .

ORIENTATIONS 2026

- Arrêt du PCA FLE courant 2027, comment se raccrocher au Marché : “1 emploi, 1 formation”,
- Projet Revitalisation Michelin,
- Projet CTAI (Contrat Territorial d'Accueil et d'Intégration),
- Actions BOP 104 (Accès A2, certifications, intégracode),
- Relancer des entreprises (SST, Gestes et Postures, formations FOS).





**travailler
sur sa**

mobilité



Savoir et pouvoir se déplacer est essentiel à la réalisation de projet professionnel. AFODIL se place en tant qu'expert sur le territoire du Maine-et-Loire sur les questions de mobilité. L'insertion sociale et professionnelle est donc favorisée par des moyens tels que des formations théoriques et pratiques adaptées à tous publics.

FORMATION AU PERMIS DE CONDUIRE B

Le permis B, moyen de mobilité le plus répandu, est une des façons d'acquérir une autonomie et de s'ouvrir des nouvelles perspectives professionnelles.

OBJECTIF

Acquérir le Permis de conduire B, afin de faciliter son insertion socioprofessionnelle.

CONTENU

- Formation théorique au code de la route
- Formation pratique à la conduite d'une voiture (boite manuelle ou boite automatique)
- Sécurisation du parcours avec référent unique (points réguliers tout au long du parcours).

FORMATION AU PERMIS DE CONDUIRE AM, OPTION CYCLOMOTEUR OU QUADRICYCLE LÉGER À MOTEUR

Le Permis AM est une des solutions de mobilité. Il permet de se déplacer à l'aide d'un véhicule léger et adapté aux aptitudes des participants afin de faciliter leur insertion socioprofessionnelle.

OBJECTIF

- Acquérir le Permis de conduire AM, afin de faciliter son insertion socioprofessionnelle
- Option cyclomoteur
- Option Quadricycle Léger à moteur (voiturette)

CONTENU

- Formation théorique avec préparation à l'ASR si besoin (Attestation de Sécurité Routière)
- Formation pratique pour valider le Permis AM
- Sécurisation du parcours avec référent unique (points réguliers tout au long du parcours)



BILAN DE COMPÉTENCES PERMIS B

Nous évaluons les compétences des potentiels participants afin de les guider dans leurs choix, au plus près leurs besoins et de leurs capacités.

OBJECTIF

Evaluer les compétences permettant l'entrée en formation Permis B.

CONTENU

Compétences nécessaires à l'accès au Permis B : Logique, Repérage dans l'espace, Motivation, Coordination, Savoirs de base, Motricité...

ATELIERS DE DÉVELOPPEMENT DE LA MOBILITÉ

La mobilité passe par plusieurs pratiques. Les ateliers de développement de la mobilité adaptables selon le public, ouvrent des perspectives aux participants en quête d'autonomie.

OBJECTIF

Proposer des contenus de formation à la demande de nos partenaires et répondant aux besoins de leurs usagers (sensibilisation à l'accès aux permis B, entretien/achat de véhicule, mobilité citoyenne, pratique de la mobilité intermodale...).

CONTENU

Modulable en fonction des besoins.



INTEGRACODE

AFODIL, adhérent au réseau Mob'in réunissant les acteurs territoriaux de la mobilité inclusive, solidaire et durable, porte le projet INTEGRACODE, désormais présent sur 7 régions. Ce dispositif innovant permet à un public primo-arrivant, signataire du contrat d'intégration républicaine à la fois de développer ses compétences en français, des connaissances citoyennes et de valider les pré-requis à l'entrée en auto-école.

OBJECTIFS

- Allier mobilité/maîtrise de la langue/accès à la citoyenneté, facilitateur d'intégration des étrangers en France.
- Améliorer ses compétences sociolinguistiques tout en assimilant les pré-requis à l'entrée en formation code de la route.

CONTENU

- Stage de 15 semaines (12H/hebdo)
- 200H dont 165 H en présentiel, 28H en autoformation, 4H d'évaluation, 3H de suivi.
- Animé par 2 formateurs : un spécialisé dans l'apprentissage de la langue française et un enseignant de la conduite et de la sécurité routière.

CONSORTIUM J'NOVA

UDAF, HABITATS JEUNES, AIDE ACCUEIL

J'NOVA est un service d'accompagnement pour les jeunes en rupture de 16 à 25 ans (ni études, ni formation, sans emploi, sans revenu fixe). Formation et accompagnement à la mobilité dans le cadre d'une formation à l'accompagnement pour accéder au droit commun.

OBJECTIF

Accompagner, remobiliser, accéder à des solutions de mobilités.

CONTENU

Accompagner en levant le frein de l'absence de mobilité par une phase de diagnostic, solutionner avec des moyens matériels, économiques, former à la pratique de la mobilité. Proposer un parcours sécurisant pour le jeune.



CONSORTIUM ITIA, UDAF, CIDFF, ALIA

ITIA est un service d'accompagnement pour les publics en rupture de + de 25 ans (ni études, ni formation, sans emploi, sans revenu fixe). C'est une équipe qui va à la rencontre des publics pour rompre l'isolement, valoriser les compétences et redonner confiance, afin de permettre aux bénéficiaires d'aller vers une recherche d'emploi.

OBJECTIF

Repérer, remobiliser, et accéder à des solutions de mobilités

CONTENU

Accompagner les publics en travaillant avec eux leur mobilité. C'est à dire, les rendre mobile, en leur donnant l'envie, les capacités et les moyens de bouger.

VELO EGAUX ET ROUES LIBRES

Le programme **Vélo-Égaux**, financé CEE et piloté par la FUB sur toute la France, accompagne les personnes rencontrant des difficultés financières dans leur apprentissage du vélo et dans leur acquisition d'un vélo pour faciliter leurs déplacements.

Roues libres est la vélo-école d'Afodil, elle permet d'accompagner les publics d'Angers Loire Métropole en plus de Vélo Egaux

OBJECTIF

Gagner en autonomie et se faciliter la vie grâce au vélo

CONTENU

5 types d'ateliers qui permettent aux participants d'apprendre à faire du vélo puis de rouler en circulation, de connaître les risques et les bonnes pratiques de l'utilisation du vélo, de s'initier à la mécanique vélo, obtenir un vélo



PRESTATION MBI

ACCOMPAGNEMENT MOBILITÉ FRANCE TRAVAIL

La prestation « Bilan / Accompagnement Mobilité » est conçue pour apporter aux demandeurs d'emploi les clefs d'une mobilité autonome. Cette prestation est adaptée au projet professionnel qu'ils se fixent. En augmentant le potentiel de mobilité des bénéficiaires et donc le périmètre de leur recherche, cette prestation contribue à faciliter le retour à l'emploi des bénéficiaires.

OBJECTIFS

- Favoriser l'accès à l'emploi en levant les freins liés à la mobilité :
- Identifier le moyen de mobilité le plus adapté à leur besoin,
- Mobiliser les acteurs du territoire, pour utiliser des solutions de mobilité inclusive (location, réparation, achat...)
- S'orienter vers une auto-école adaptée à leur besoin (auto- école associative ou classique)
- Mobiliser du micro crédit si besoin pour acheter un véhicule
- Mobiliser des financements pour accéder au Permis B

CONTENU

- Une approche globale de la situation de la personne ;
- Une identification des freins mais également des capacités, aptitudes, motivations et ressources de la personne, par un bilan de compétences mobilité théorique et pratique ;
- Un accompagnement mobilité, avec des rendez-vous réguliers ;
- La mobilisation de solutions et l'apport de réponses adaptées aux besoins de mobilité des bénéficiaires.



LE PERMIS B AVEC MON COMPTE PERSONNEL DE FORMATION (CPF)

La formation au Permis B peut être financée en partie par le biais du Compte Personnel de Formation.

OBJECTIFS

Favoriser la mobilité des personnes en emploi :

- Passage et obtention de l'épreuve du code la route
- Passage et obtention de l'épreuve pratique du Permis B

CONTENU

- Formation théorique au code de la route
- Formation pratique à la conduite d'une voiture (boite manuelle ou boite automatique)
- Sécurisation du parcours avec référent unique (points réguliers tout au long du parcours)

APPRENTIS D'AUTEUIL, JEUNESSE & MOBILITE

Accompagnement à la formation au Permis B.

OBJECTIFS

Favoriser la mobilité des personnes en recherche d'emploi :

- Passage et obtention de l'épreuve du code la route
- Passage et obtention de l'épreuve pratique du Permis B

CONTENU

- Formation théorique au code de la route
- Formation pratique à la conduite d'une voiture (boite manuelle ou boite automatique)
- Sécurisation du parcours avec référent unique (points réguliers tout au long du parcours)



PARTENAIRE FASTT - POP

Le Fastt avec son dispositif, Objectif permis, "POP " propose aux intérimaires un accompagnement et des dispositifs financiers pour l'obtention du permis de conduire B.

OBJECTIFS : Un dispositif pour l'accès et le maintien en mission d'intérim. Il apporte un accompagnement à la carte avec un diagnostic personnalisé, un plan d'actions et un accompagnement pendant la formation. L'intérimaire bénéficie d'un accompagnement à la carte selon son projet et ses besoins.

CONTENU

- Diagnostic : Identification des leviers et freins au passage de permis dans l'apprentissage (mobilité, handicap, administratif...), les moyens financiers disponibles.
- Plan d'actions comprenant : la recherche de financement, identification de la formation adaptée.
- L'intérimaire est suivi tout au long de sa formation par un conseiller.

AFODIL, PARTENAIRE MOBILITÉ DES ESAT

OBJECTIFS

Activité de prestataire pour ADAPEI FORMATION

CONTENU

- Soutien au code
- Perfectionnement conduite de voiturette
- Formation à la conduite de véhicule d'entreprise
- Test à la conduite de voiturette

ORIENTATIONS 2026

Maîtrise des coûts financiers :

- Arrêt des CDD dès 2025,
- Départ du coordinateur mobilité, et réorganisation en interne,
- Regroupement de la formation et de la mobilité à Cholet pour réduire les coûts de structure.

Sécurisation des partenaires existants :

- Relancer le Département du 44 pour le projet de Divatte/Loire,
- Maintenir le contact avec l'Adapei pour les formations en ESAT,
- Revoir la Politique de la Ville pour l'évolution de nos projets,
- Continuer de travailler avec le Fastt,
- Maintenir des relations avec la DDETS qui permettent de poursuivre les dispositifs O2R (J'Nova et Itia).

A la recherche de nouveaux projets :

- Formation au code de la route pour les publics sourds,
- Fondation EPLS pour maintenir une activité auto-école,
- Développement du projet Intégramob' avec Mob'In France,
- Nouveau projet code de la route Politique de la Ville avec Trélazé,
- Projet avec Meldomys,
- Recherche de financements pour la suite de Vélo Egaux...





DEVENIR MOBILE

NÉO Mobin

DÉVELOPPEUR DE MOBILITÉS DURABLES 49

PLATEFORME DE MOBILITÉ
DU MAINE-ET-LOIRE

POUR UNE MOBILITÉ
PARTOUT ET POUR
TOUS



Durée
01/2023 - 12/2025

Budget total
1 249 598 €

Financement UE
619 754 €



Cofinancé par
l'Union européenne

DEPARTEMENT DE MAINE-ET-LOIRE
anjou

LE
GOUVERNEMENT
C'est
ensemble
qu'on
avance

Délégation Interministérielle
à la prévention et
à la lutte contre la pauvreté

Bilan 2025 de la
plateforme de Mobilité
NEOMOBIN





AFODIL

Formation & Mobilité

ANGERS

34 rue des Noyers
49 100 ANGERS
Tél. 02 41 88 26 32
contact.angers@afodil.fr

CHOLET

15 avenue Kennedy
49 300 CHOLET
Tél. 02 41 62 26 54
contact.cholet@afodil.fr

SAUMUR

330 rue Emmanuel Clairefond
49 400 SAUMUR



Qualiopi
processus certifié

■ ■ RÉPUBLIQUE FRANÇAISE

La certification a été délivrée au titre de la catégorie
ACTIONS DE FORMATION